

Indicateurs statistiques pour la construction dans le canton de Fribourg

2008

Indicateurs de l'avenir	2006	2007	2008	08/07	Tendance
Nombre de constructions autorisées (1) janvier - décembre	3 215	2 967	2 993	0.9%	
Valeur des constructions autorisées (1) janvier - décembre en 1000 CHF	1 468 187	1 669 143	1 673 844	0.3%	
Valeur totale des ventes immobilières (1) janvier - décembre en 1000 CHF	1 350 242	1 374 860	1 618 269	17.7%	
Indicateurs du présent	2006	2007	2008	08/07	Tendance
Consommation de ciment en CH (2) janvier - décembre	to 4 231 294.1	4 252 574.3	4 238 310.7	-0.3%	
Indicateurs du passé	2006	2007	2008	08/07	Tendance
Constructions mises en chantier (1) janvier - décembre en 1000 CHF	1 388 625	1 452 898	1 893 086	30.3%	
Taux de chômage global (3)	septembre	octobre	novembre	décembre	Tendance
dans tous les secteurs	2.5%	2.5%	2.7%	3.0%	
dans la construction	2.4%	2.7%	3.3%	4.8%	

Sources

- 1) Service de statistique de l'Etat de Fribourg
- 2) Cemsuisse
- 3) Service public de l'emploi

Toutes les valeurs sont données en francs constants (sans correction de l'inflation)



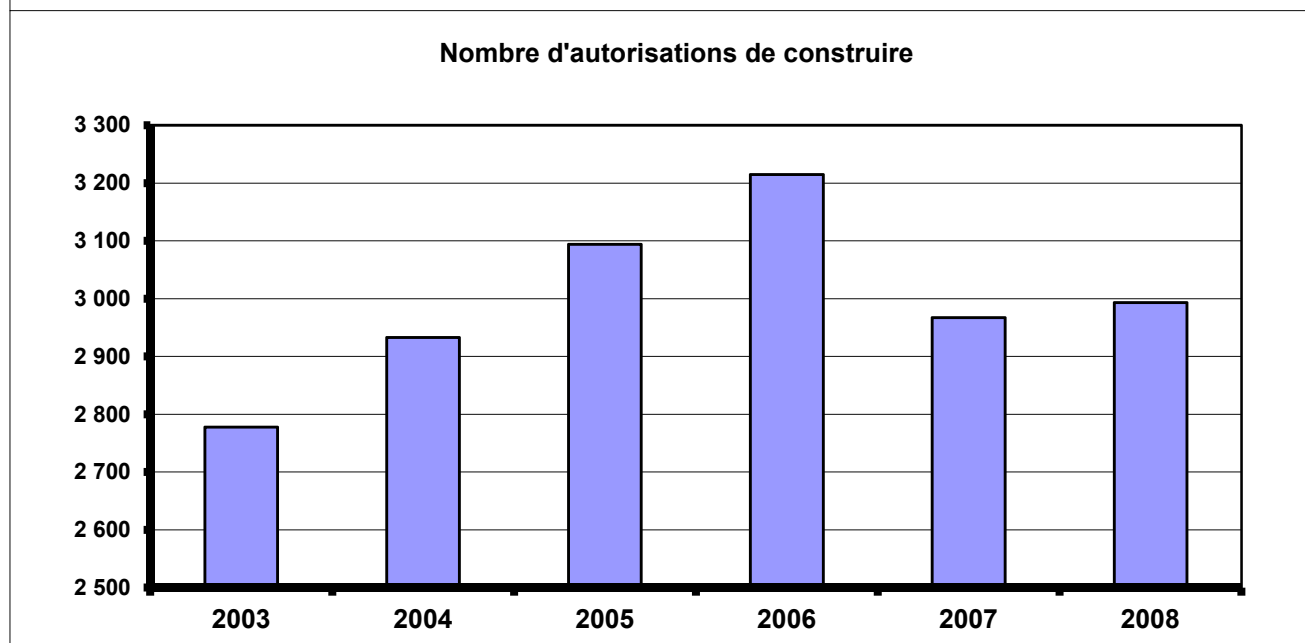
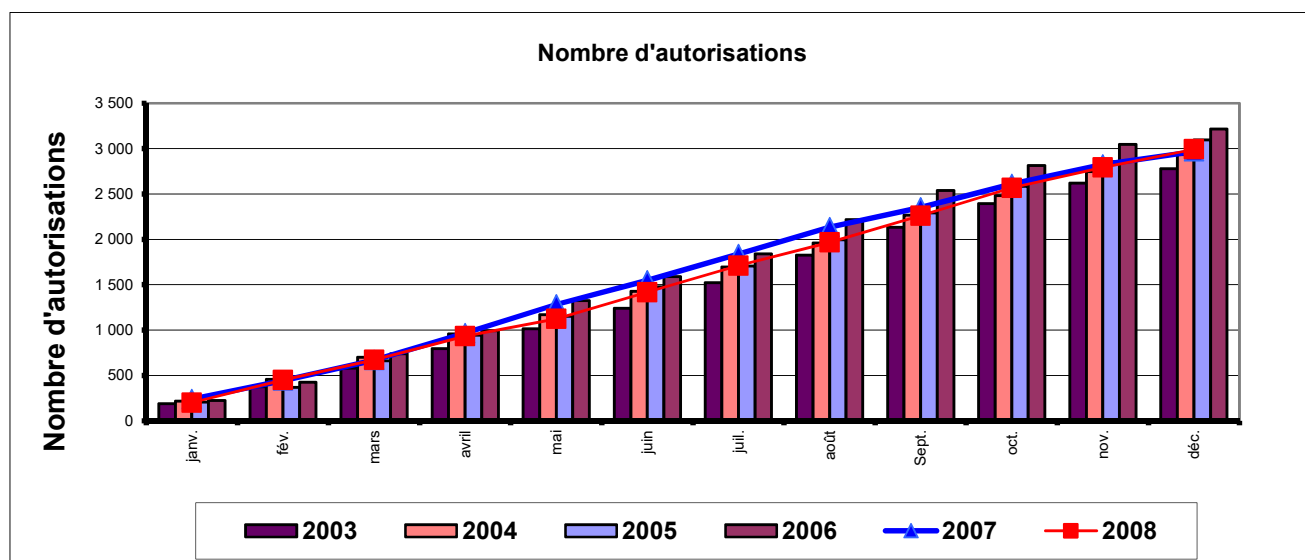
Indications statistiques pour la construction dans le canton de Fribourg et en Suisse

I. Indicateurs de l'avenir

Nombre de constructions autorisées cumulées mensuellement, Fribourg

Année	janv.	fév.	mars	avril	mai	juin	juil.	août	Sept.	oct.	nov.	déc.
2003	187	374	579	796	1 013	1 241	1 521	1 827	2 132	2 394	2 619	2 778
2004	217	458	700	958	1 168	1 427	1 694	1 960	2 265	2 482	2 748	2 933
2005	206	370	661	945	1 153	1 476	1 706	1 995	2 290	2 583	2 856	3 094
2006	222	425	738	994	1 325	1 590	1 838	2 217	2 539	2 813	3 045	3 215
2007	239	441	670	963	1 281	1 548	1 836	2 134	2 350	2 609	2 823	2 967
2008	200	450	671	932	1 122	1 418	1 708	1 965	2 260	2 568	2 792	2 993
04/03	16.0%	22.5%	20.9%	20.4%	15.3%	15.0%	11.4%	7.3%	6.2%	3.7%	4.9%	5.6%
05/04	-5.1%	-19.2%	-5.6%	-1.4%	-1.3%	3.4%	0.7%	1.8%	1.1%	4.1%	3.9%	5.5%
06/05	7.8%	14.9%	11.6%	5.2%	14.9%	7.7%	7.7%	11.1%	10.9%	8.9%	6.6%	3.9%
07/06	7.7%	3.8%	-9.2%	-3.1%	-3.3%	-2.6%	-0.1%	-3.7%	-7.4%	-7.3%	-7.3%	-7.7%
08/07	-16.3%	2.0%	0.1%	-3.2%	-12.4%	-8.4%	-7.0%	-7.9%	-3.8%	-1.6%	-1.1%	0.9%
08/03	7.0%	20.3%	15.9%	17.1%	10.8%	14.3%	12.3%	7.6%	6.0%	7.3%	6.6%	7.7%

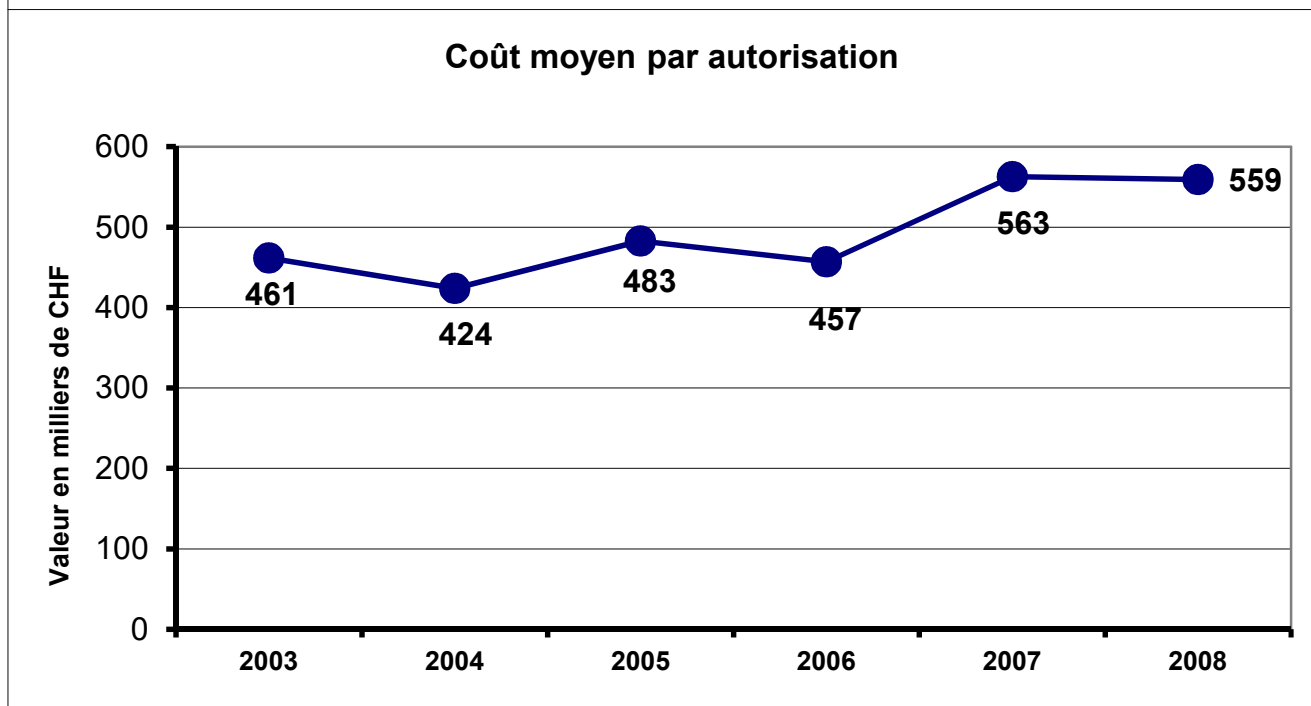
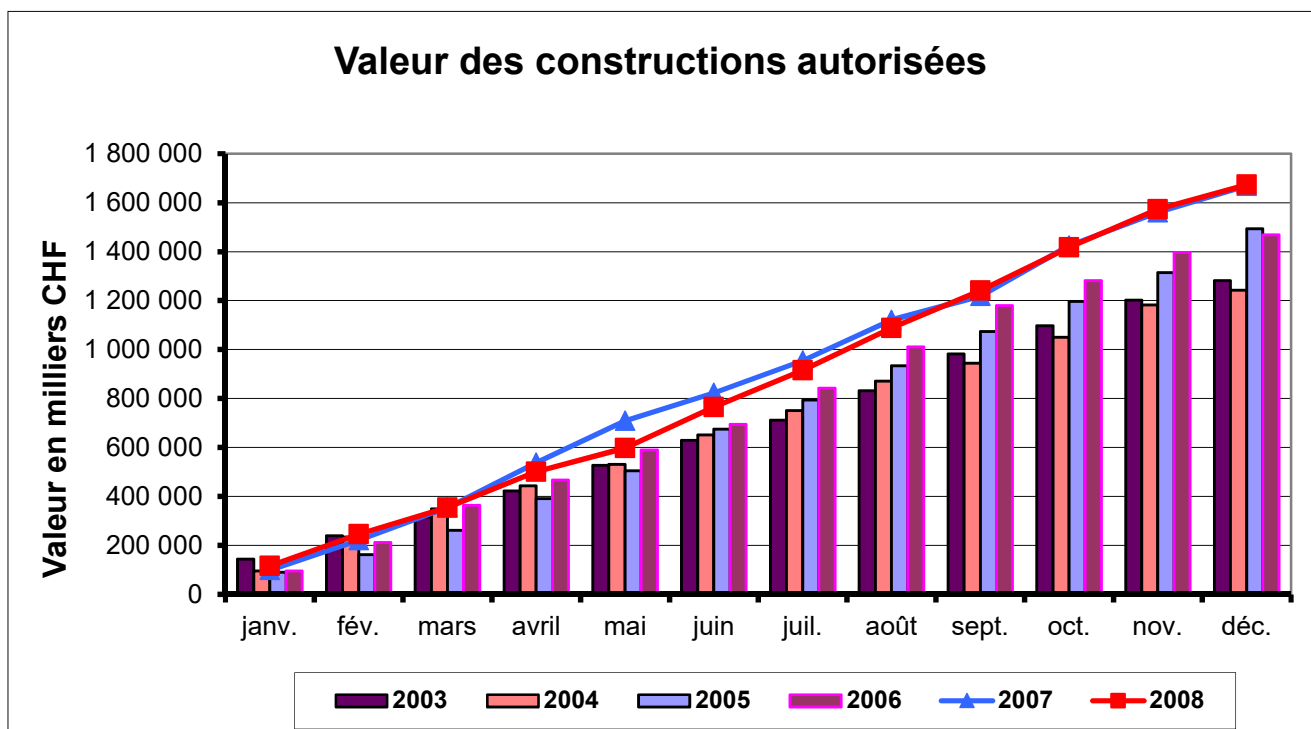
Sources: Service de statistiques de l'Etat de Fribourg, statistiques mensuelles



Valeur des constructions autorisées cumulées en milliers de francs, Fribourg

Année	janv.	fév.	mars	avril	mai	juin	juil.	août	sept.	oct.	nov.	déc.
2003	143 719	239 276	316 362	422 011	527 660	629 652	711 091	831 400	982 427	1 097 221	1 201 444	1 281 993
2004	95 776	234 072	348 869	443 766	531 427	651 303	750 741	870 618	943 909	1 050 586	1 182 174	1 243 086
2005	90 341	162 125	261 387	391 260	504 656	674 309	793 626	933 734	1 073 842	1 197 236	1 313 719	1 493 985
2006	95 769	212 343	363 811	467 462	590 307	694 458	841 872	1 011 443	1 179 097	1 281 345	1 396 392	1 468 187
2007	99 171	221 118	354 502	537 373	709 367	822 409	954 661	1 120 704	1 218 893	1 424 145	1 559 693	1 669 143
2008	116 124	245 894	354 193	500 623	598 021	765 552	915 382	1 087 856	1 241 181	1 418 258	1 573 387	1 673 844
04/03	-33.4%	-2.2%	10.3%	5.2%	0.7%	3.4%	5.6%	4.7%	-3.9%	-4.3%	-1.6%	-3.0%
05/04	-5.7%	-30.7%	-25.1%	-11.8%	-5.0%	3.5%	5.7%	7.2%	13.8%	14.0%	11.1%	20.2%
06/05	6.0%	31.0%	39.2%	19.5%	17.0%	3.0%	6.1%	8.3%	9.8%	7.0%	6.3%	-1.7%
07/06	3.6%	4.1%	-2.6%	15.0%	20.2%	18.4%	13.4%	10.8%	3.4%	11.1%	11.7%	13.7%
08/07	17.1%	11.2%	-0.1%	-6.8%	-15.7%	-6.9%	-4.1%	-2.9%	1.8%	-0.4%	0.9%	0.3%
08/03	-19.2%	2.8%	12.0%	18.6%	13.3%	21.6%	28.7%	30.8%	26.3%	29.3%	31.0%	30.6%

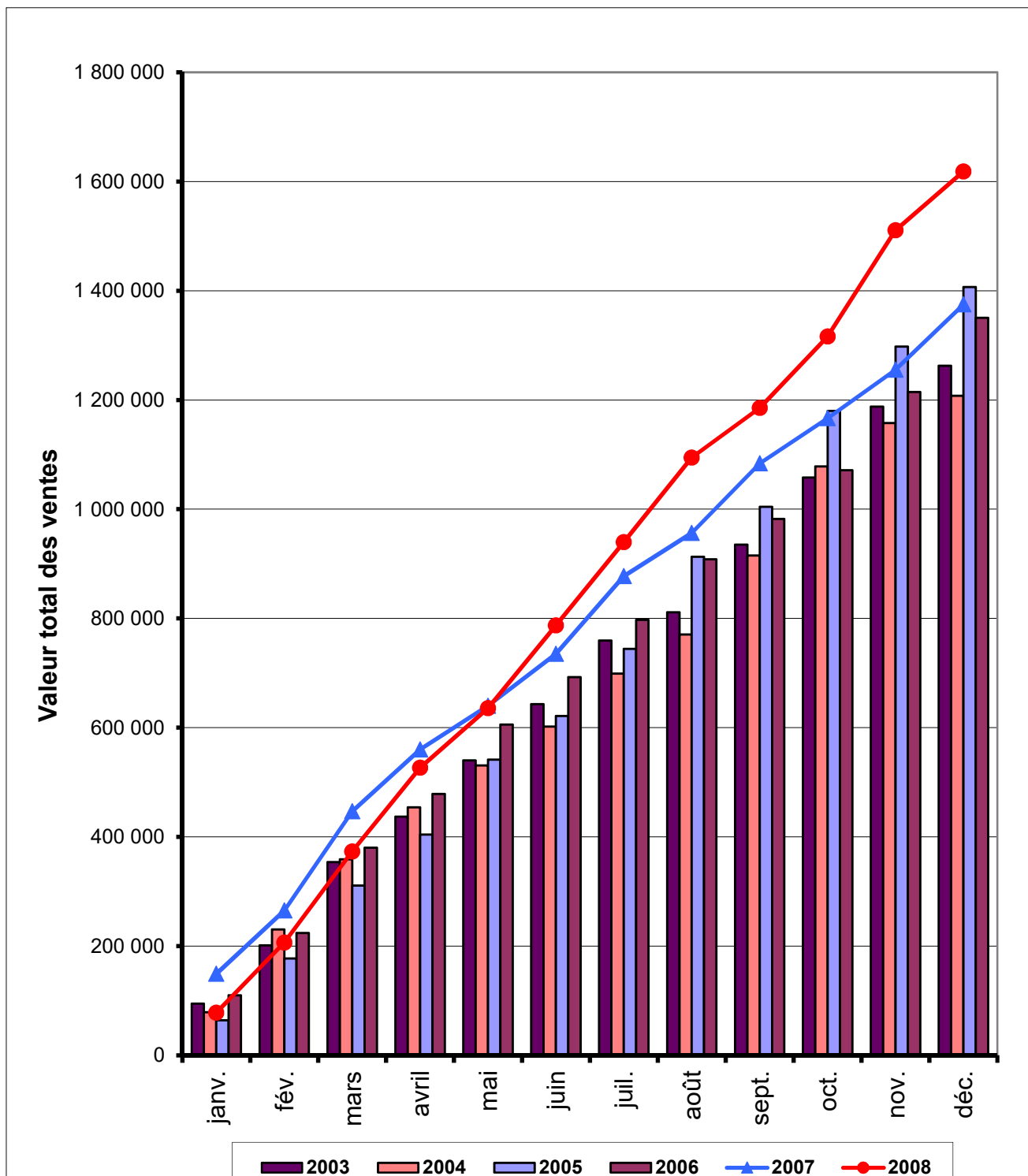
Sources: Service de statistiques de l'Etat de Fribourg, Statistiques mensuelles

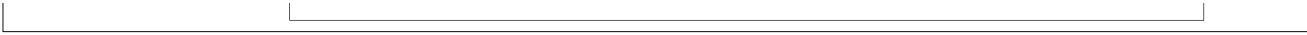


Valeur totale des ventes immobilières cumulées en milliers de francs

Année	janv.	fév.	mars	avril	mai	juin	juil.	août	sept.	oct.	nov.	déc.
2003	94 749	201 232	353 843	436 883	540 001	643 119	759 639	811 446	934 932	1 057 800	1 187 879	1 262 587
2004	78 947	230 607	358 952	454 066	530 806	601 870	699 178	770 377	915 392	1 078 299	1 157 852	1 207 658
2005	64 319	177 226	310 846	404 204	541 425	621 328	744 118	912 783	1 004 156	1 179 989	1 297 583	1 406 720
2006	109 805	223 871	380 262	478 404	605 690	692 519	797 212	908 091	982 252	1 071 459	1 214 660	1 350 242
2007	149 186	264 922	446 737	559 691	639 777	734 826	877 276	956 454	1 083 691	1 166 443	1 255 108	1 374 860
2008	78 180	206 617	373 170	526 742	635 503	787 128	939 721	1 094 358	1 185 294	1 316 413	1 510 848	1 618 269
04/03	-17%	15%	1%	4%	-2%	-6%	-8%	-5%		2%	-3%	-4%
05/04	-19%	-23%	-13%	-11%	2%	3%	6%	18%	10%	9%	12%	16%
06/05	71%	26%	22%	18%	12%	11%	7%	-1%	-2%	-9%	-6%	-4%
07/06	36%	18%	17%	17%	6%	6%	10%	5%	10%	9%	3%	2%
08/07	-48%	-22%	-16%	-6%	-1%	7%	7%	14%	9%	13%	20%	18%
08/03	-17%	3%	5%	21%	18%	22%	24%	35%	27%	24%	27%	28%

Sources: Service de statistiques de l'Etat de Fribourg, statistiques mensuelles





II. Indicateur du présent

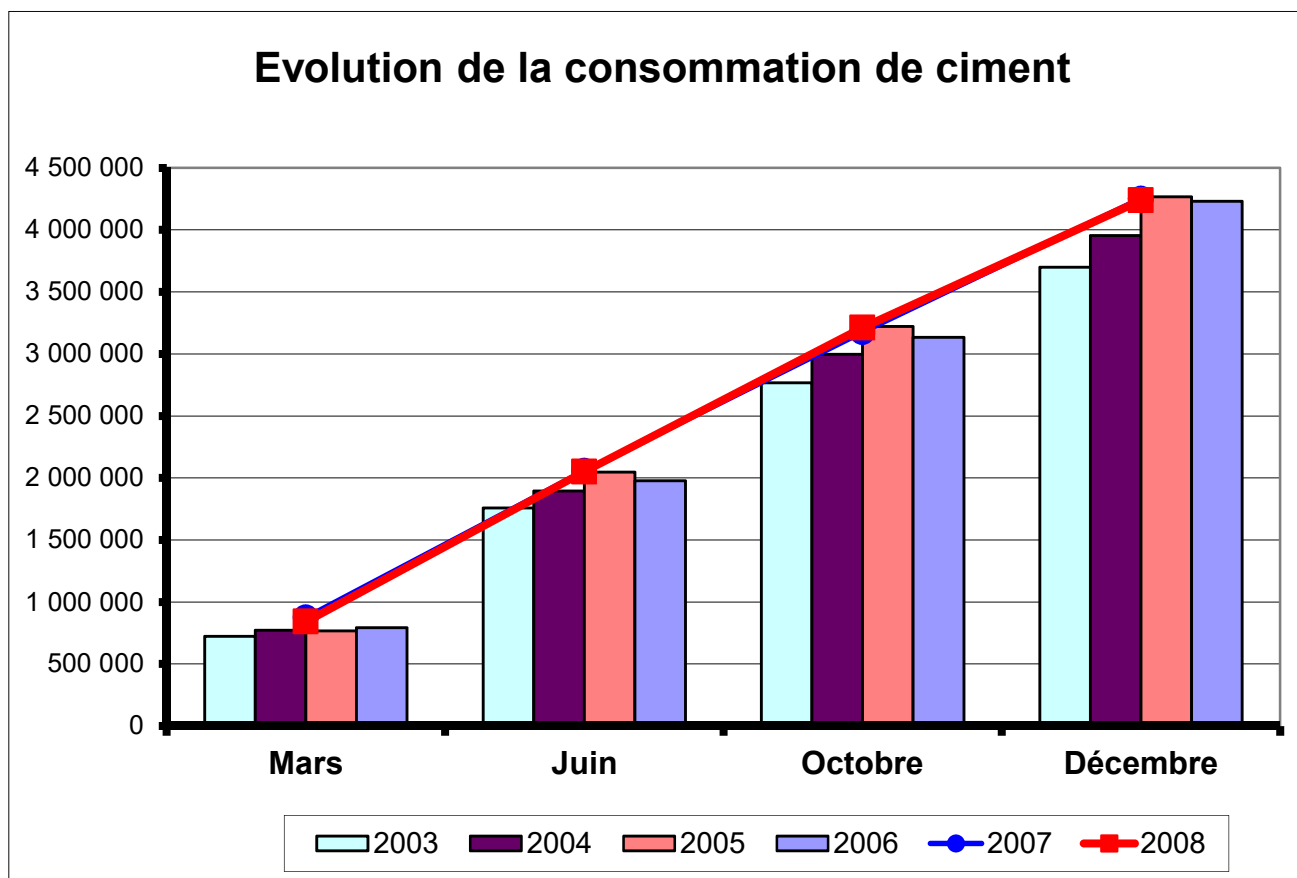
Consommation de ciment en Suisse - to/trimestre

Année	janv.-mars	avril-juin	juil.-sept.	oct.-déc.
2003	722 009.4	1 035 912.9	1 009 014.9	932 624.0
2004	772 147.4	1 122 117.7	1 102 101.0	958 450.6
2005	767 345.4	1 280 568.0	1 173 348.0	1 046 620.0
2006	791 779.3	1 186 799.0	1 155 953.0	1 096 763.0
2007	876 188.5	1 182 629.0	1 115 300.0	1 078 456.0
2008	841 767.2	1 208 182.0	1 160 501.0	1 027 860.0
04/03	6.94%	8.32%	9.23%	2.77%
05/04	-0.62%	14.12%	6.46%	9.20%
06/05	3.18%	-7.32%	-1.48%	4.79%
07/06	10.66%	-0.35%	-3.52%	-1.67%
08/07	-3.93%	2.16%	4.05%	-4.69%
08/03	16.59%	16.63%	15.01%	10.21%

Consommation de ciment en Suisse - cumul/to

Année	Mars	Juin	Octobre	Décembre
2003	722 009.4	1 757 922.3	2 766 937.2	3 699 561.2
2004	772 147.4	1 894 265.1	2 996 366.1	3 954 816.7
2005	767 345.4	2 047 886.2	3 221 234.3	4 267 854.2
2006	791 779.3	1 978 578.3	3 134 531.2	4 231 294.1
2007	876 188.5	2 058 817.9	3 174 118.1	4 252 574.3
2008	841 767.2	2 049 949.2	3 210 450.4	4 238 310.7
04/03	6.94%	7.76%	8.29%	6.90%
05/04	-0.62%	8.11%	7.50%	7.92%
06/05	3.18%	-3.38%	-2.69%	-0.86%
07/06	10.66%	4.06%	1.26%	0.50%
08/07	-3.93%	-0.43%	1.14%	-0.34%
08/03	16.59%	16.61%	16.03%	14.56%

Sources: CemSuisse, Juracime



III. Situation du marché du travail dans le canton de Fribourg

1. Tous les secteurs

Descriptions des éléments	2007												2008											
	jan	fév	mar	avr	mai	juin	juillet	août	sept	oct	nov	déc	jan	fév	mar	avr	mai	juin	juillet	août	sept	oct	nov	déc
Nombre de chômeurs	4152	3982	3689	3 408	3127	2993	3079	3321	3067	3 128	3 207	3 463	3648	3465	3253	3 022	2781	2706	2824	3063	3117	3 217	3 393	3 847
Chômage en %	3.3%	3.1%	2.9%	2.7%	2.5%	2.4%	2.4%	2.6%	2.4%	2.5%	2.5%	2.7%	2.9%	2.7%	2.6%	2.4%	2.2%	2.1%	2.2%	2.4%	2.5%	2.5%	2.7%	3.0%
Demandeurs d'emploi	6514	6391	6146	5 897	5591	5377	5366	5395	5332	5 466	5 624	5792	5850	5730	5640	5 456	5231	5127	5210	5324	5371	5 592	5 978	6498
Demandeurs d'emploi en %	5.1%	5.0%	4.8%	4.6%	4.4%	4.2%	4.2%	4.2%	4.2%	4.3%	4.4%	4.6%	4.6%	4.5%	4.4%	4.3%	4.1%	4.0%	4.1%	4.2%	4.2%	4.4%	4.7%	5.1%

Base de calcul 2000

127 219

2. Dans la construction

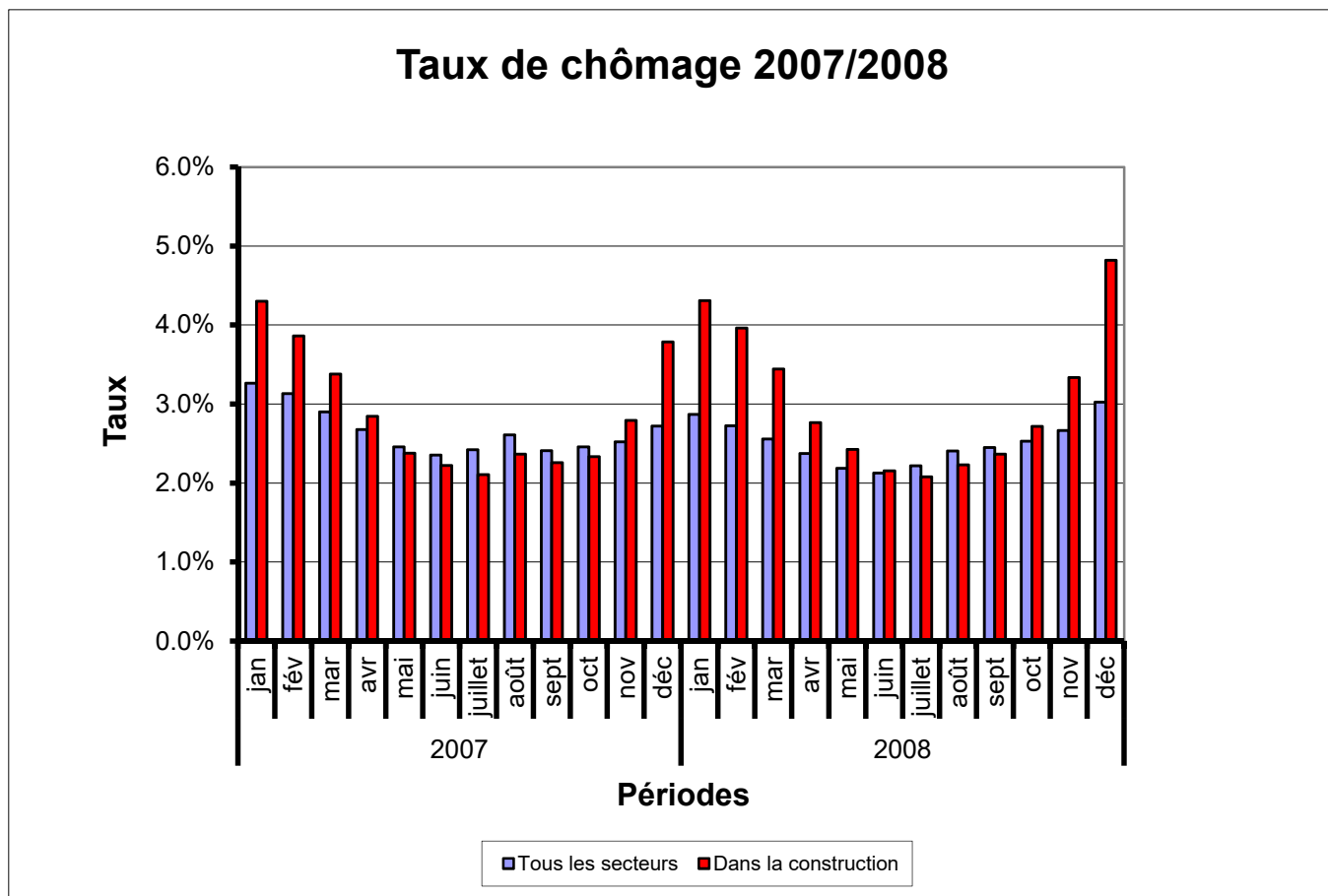
(secteurs bâtiment, professions en rapport avec la peinture, architectes et ingénieurs, ingénieurs ETS, dessinateurs - prof. techniques)

Description des éléments	2007												2008											
	jan	fév	mar	avr	mai	juin	juillet	août	sept	oct	nov	déc	jan	fév	mar	avr	mai	juin	juillet	août	sept	oct	nov	déc
Nombre de chômeurs	571	513	449	378	316	295	280	314	300	310	371	503	572	526	457	367	322	286	276	296	314	361	443	640
Chômage en %	4.3%	3.9%	3.4%	2.8%	2.4%	2.2%	2.1%	2.4%	2.3%	2.3%	2.8%	3.8%	4.3%	4.0%	3.4%	2.8%	2.4%	2.2%	2.1%	2.2%	2.4%	2.7%	3.3%	4.8%

Base de calcul 2000

13 280

Source : Offices public de l'emploi, statistiques mensuelles



IV. Indicateurs du passé

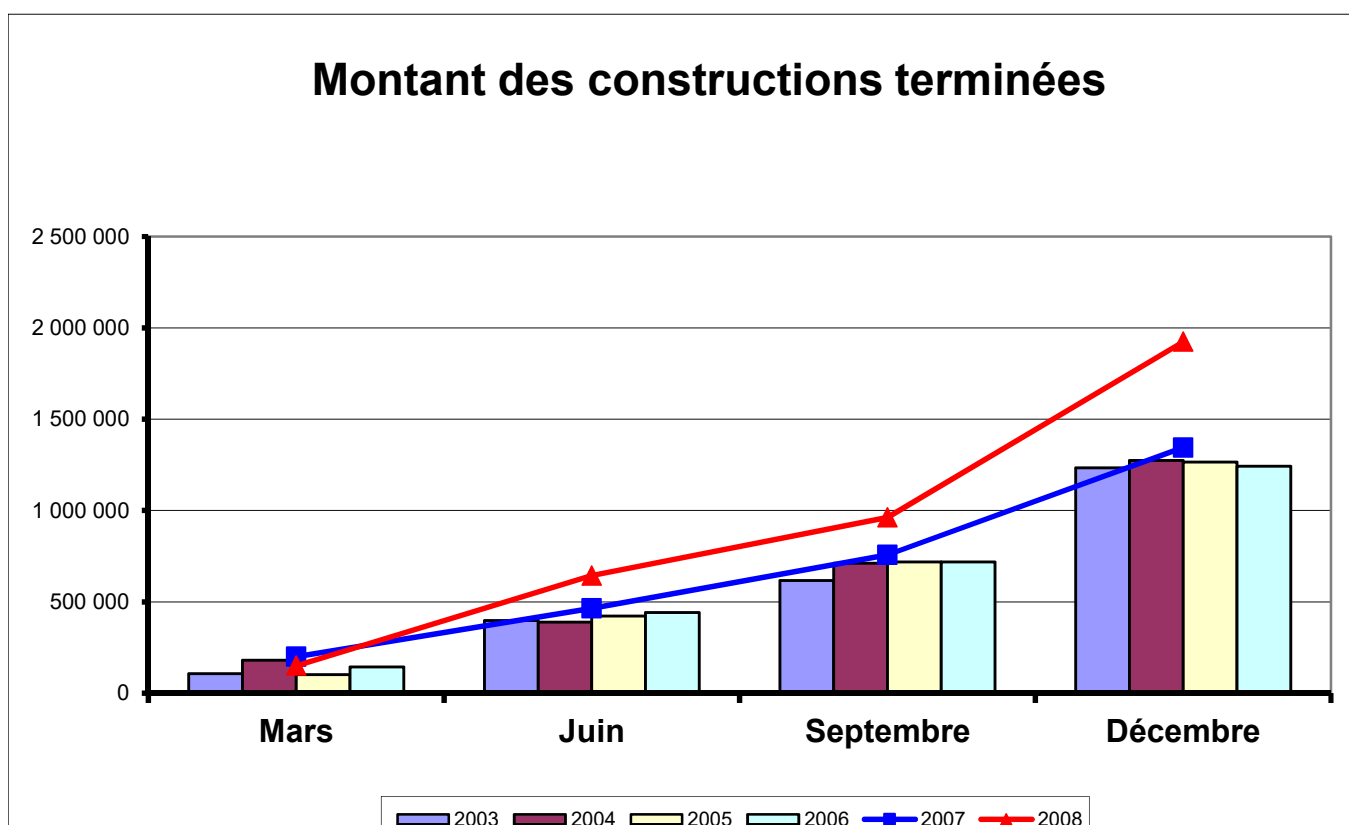
Constructions mises en chantier - cumul / CHF 1'000

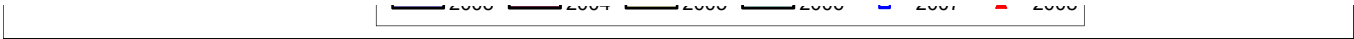
Année	Mars	Juin	Septembre	Décembre
2003	580 864	881 916	1 189 965	1 407 515
2004	388 030	739 885	1 028 364	1 306 646
2005	265 510	881 489	1 295 592	1 521 975
2006	314 776	680 516	1 117 016	1 388 625
2007	405 093	777 534	1 121 323	1 452 898
2008	436 107	1 033 208	1 405 316	1 893 086
04/03	-33.20%	-16.10%	-13.58%	-7.17%
05/04	-31.57%	19.14%	25.99%	16.48%
06/05	18.56%	-22.80%	-13.78%	-8.76%
07/06	28.69%	14.26%	0.39%	4.63%
08/07	7.66%	32.88%	25.33%	30.30%
08/03	-24.92%	17.15%	18.10%	34.50%

Constructions terminées - cumul / CHF 1'000

Année	Mars	Juin	Septembre	Décembre
2003	106 363	398 222	617 212	1 233 696
2004	180 175	389 859	710 652	1 274 465
2005	101 866	423 188	717 728	1 265 721
2006	143 814	442 124	718 308	1 241 638
2007	199 837	464 072	756 428	1 344 794
2008	150 016	642 269	962 486	1 923 728
04/03	69.40%	-2.10%	15.14%	3.30%
05/04	-43.46%	8.55%	1.00%	-0.69%
06/05	41.18%	4.47%	0.08%	-1.90%
07/06	38.96%	4.96%	5.31%	8.31%
08/07	-24.93%	38.40%	27.24%	43.05%
08/03	41.04%	61.28%	55.94%	55.93%

Source: services de statistiques de l'Etat de Fribourg





V. Réserves et commandes dans la construction

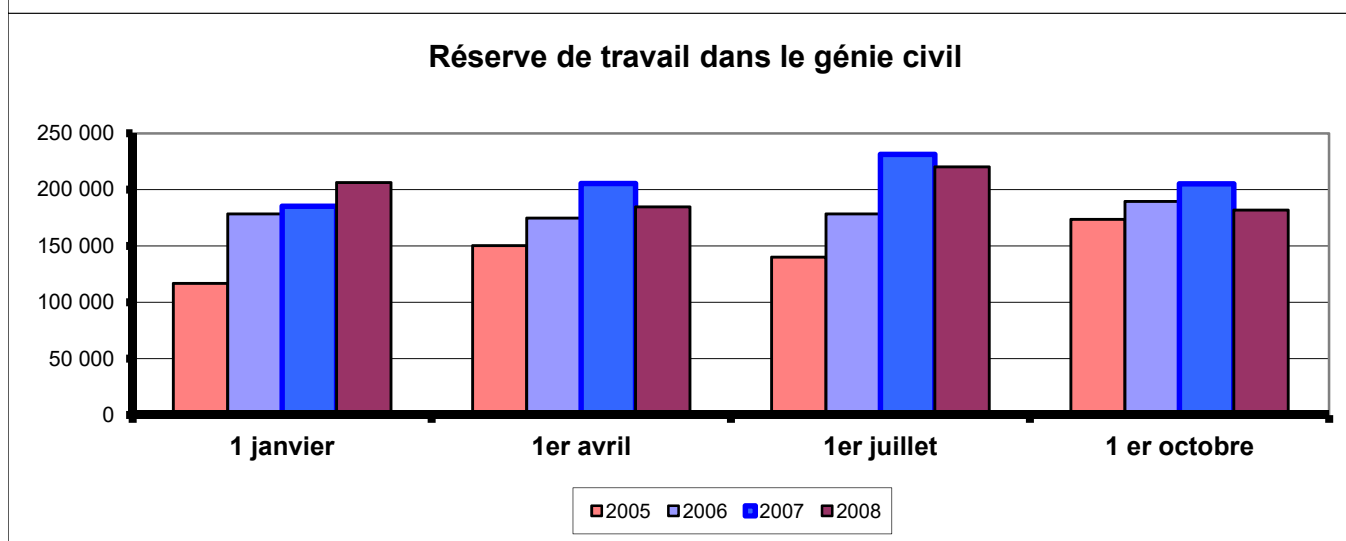
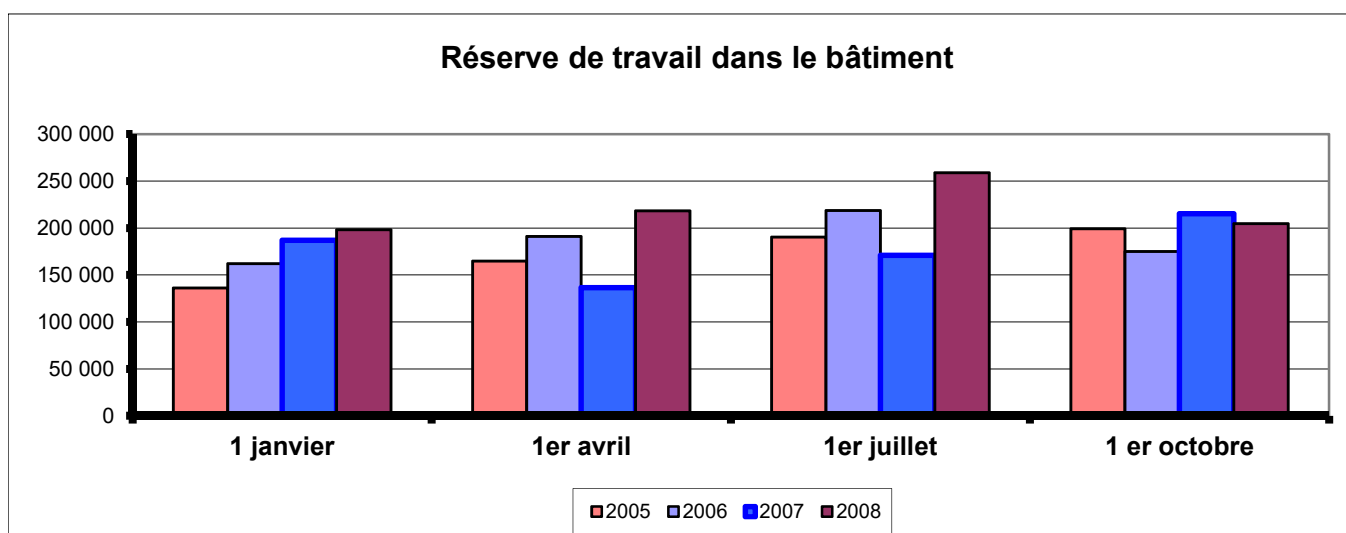
Réserves de travail dans le bâtiment, canton FR, en milliers de francs

Année	1 janvier	1er avril	1er juillet	1 er octobre
2005	136 184	164 818	190 517	199 248
2006	162 140	191 040	218 851	174 978
2007	186 812	136 400	170 900	215 400
2008	198 200	218 400	258 900	204 600
06/05	19.06%	15.91%	14.87%	-12.18%
07/06	15.22%	-28.60%	-21.91%	23.10%
08/07	6.10%	60.12%	51.49%	-5.01%
08/05	45.54%	32.51%	35.89%	2.69%

Réserves de travail dans le génie civil, canton FR, en milliers de francs

Année	1 janvier	1er avril	1er juillet	1 er octobre
2005	116 947	150 344	140 262	173 730
2006	178 408	174 721	178 434	189 561
2007	185 466	205 400	231 500	205 200
2008	206 300	184 800	220 300	182 000
06/05	52.55%	16.21%	27.21%	9.11%
07/06	3.96%	17.56%	29.74%	8.25%
08/07	11.23%	-10.03%	-4.84%	-11.31%
08/05	76.40%	22.92%	57.06%	4.76%

Sources: SSE Zürich



Commandes cumulées de travail dans le bâtiment, canton FR (à la fin du mois de référence)

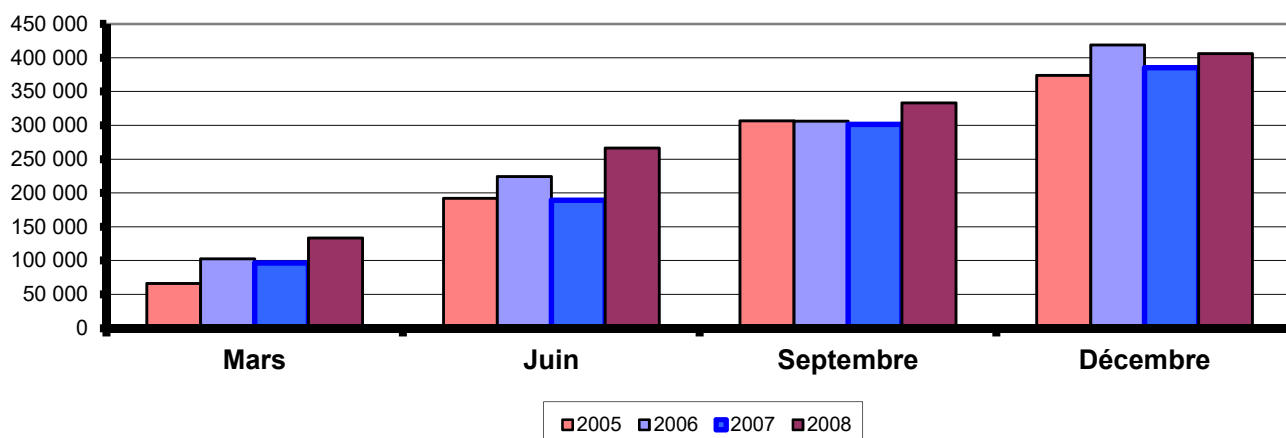
Année	Mars	Juin	Septembre	Décembre
2005	66 241	191 973	306 641	373 702
2006	102 549	224 138	306 384	418 772
2007	96 300	189 300	301 400	385 200
2008	133 100	266 600	333 000	406 100
06/05	54.81%	16.75%	-0.08%	12.06%
07/06	-6.09%	-15.54%	-1.63%	-8.02%
08/07	38.21%	40.83%	10.48%	5.43%
08/05	100.93%	38.87%	8.60%	8.67%

Commandes cumulées de travail dans le génie civil, canton FR (à la fin du mois de référence)

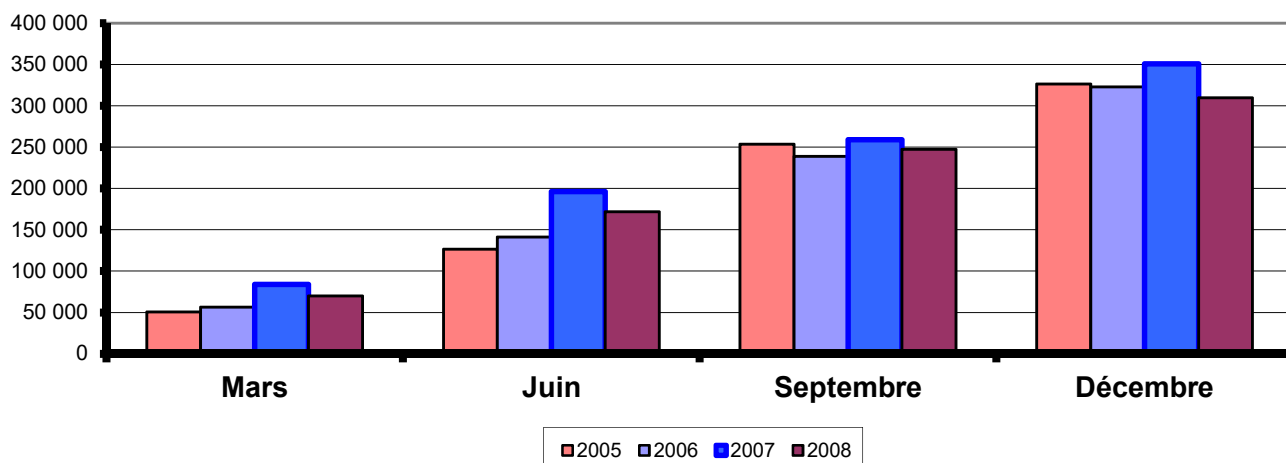
Année	Mars	Juin	Septembre	Décembre
2005	50 595	126 519	253 590	326 585
2006	56 437	141 331	238 776	322 872
2007	84 000	196 400	259 000	350 900
2008	69 900	171 700	247 200	309 900
06/05	11.55%	11.71%	-5.84%	-1.14%
07/06	48.84%	38.96%	8.47%	8.68%
08/07	-16.79%	-12.58%	-4.56%	-11.68%
08/05	38.16%	35.71%	-2.52%	-5.11%

Sources: SSE Zürich

Commandes de travail dans le bâtiment



Commandes de travail dans le génie civil



VI. Mandats et réserves de travail chez les planificateurs

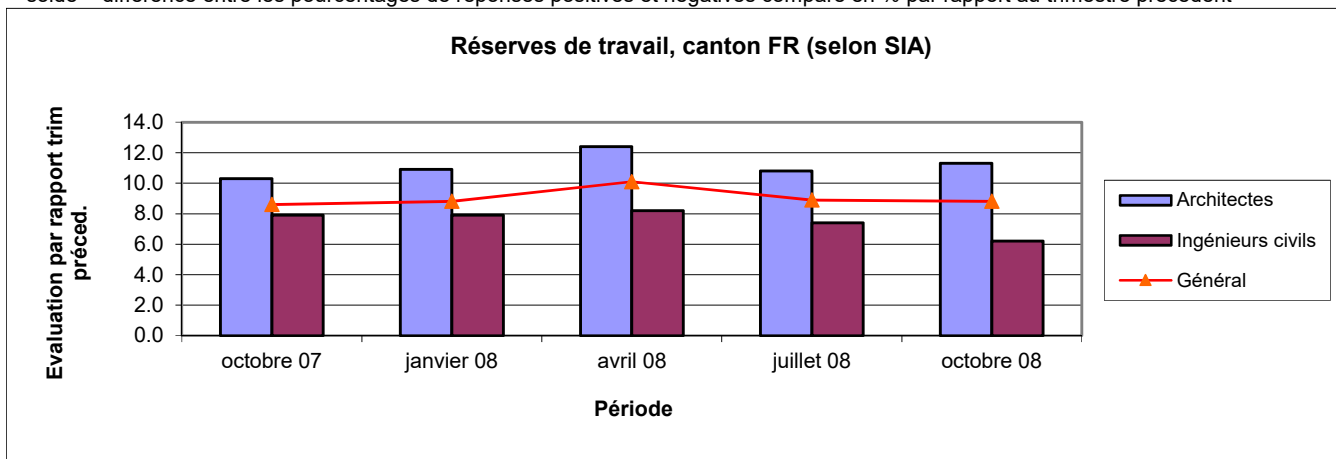
Réserves de travail (mois), canton FR

Période	Architectes	Ingénieurs civils	Général
janvier 07	10.4	7.1	8.6
avril 07	11.9	7.6	9.1
juillet 07	12.0	8.3	9.2
octobre 07	10.3	7.9	8.6
janvier 08	10.9	7.9	8.8
avril 08	12.4	8.2	10.1
juillet 08	10.8	7.4	8.9
octobre 08	11.3	6.2	8.8

Perspective de nouveaux mandats (solde*) canton FR

Période	Architectes	Ingénieurs civils	Général
janvier 07	19.1	6.4	7.1
avril 07	30.2	12.7	14.8
juillet 07	17.6	13.1	14.2
octobre 07	22.5	4.7	6.6
janvier 08	4.0	13.1	-1.5
avril 08	31.9	12.3	16.4
juillet 08	-10.6	-10.5	-13.5
octobre 08	12.4	-20.0	-14.5

* solde = différence entre les pourcentages de réponses positives et négatives comparé en % par rapport au trimestre précédent



Réserves de travail (mois), Suisse entière

Période	Architectes	Ingénieurs civils	Général
janvier 07	8.7	7.9	8.2
avril 07	9.4	8.0	8.6
juillet 07	8.9	8.8	8.8
octobre 07	9.6	8.1	9.1
janvier 08	8.9	7.4	8.3
avril 08	9.6	7.7	9.2
juillet 08	9.2	8.2	8.9
octobre 08	9.0	7.9	8.9

Perspective de nouveaux mandats (solde*) Suisse entière

Période	Architectes	Ingénieurs civils	Général
janvier 07	15.8	5.2	7.7
avril 07	15.8	17.6	13.1
juillet 07	5.0	11.6	6.9
octobre 07	8.0	15.9	6.8
janvier 08	7.4	1.3	4.7
avril 08	15.0	10.7	9.6
juillet 08	12.7	-2.3	3.7
octobre 08	2.8	-16.6	-10.9

* solde = différence entre les pourcentages de réponses positives et négatives

Source: Enquête SIA