

VI. Mandats et réserves de travail chez les planificateurs

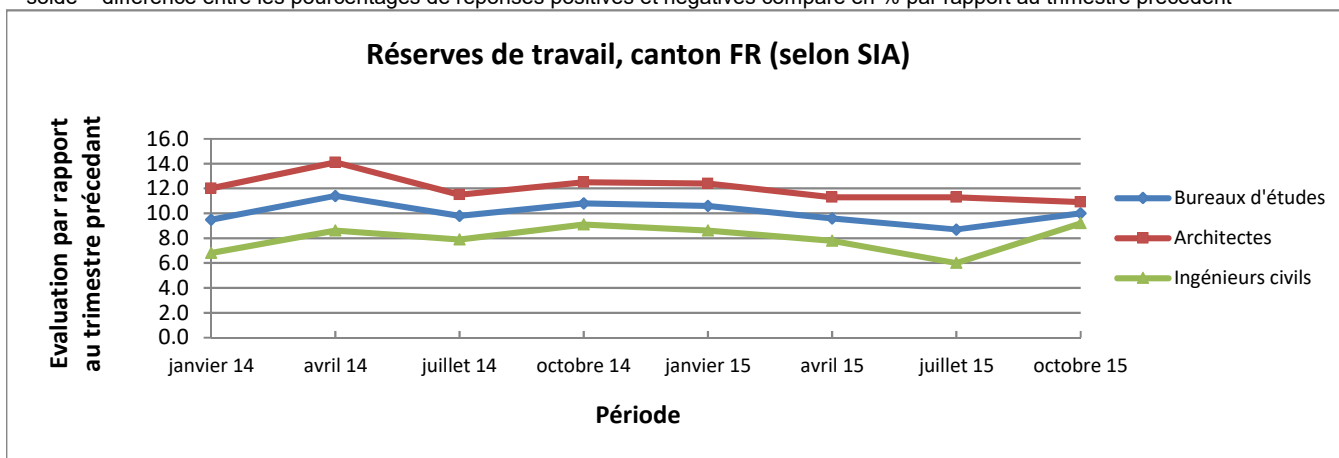
Réserves de travail (mois), canton FR

Période	Bureaux d'études	Architectes	Ingénieurs civils
janvier 14	9.5	12.0	6.8
avril 14	11.4	14.1	8.6
juillet 14	9.8	11.5	7.9
octobre 14	10.8	12.5	9.1
janvier 15	10.6	12.4	8.6
avril 15	9.6	11.3	7.8
juillet 15	8.7	11.3	6.0
octobre 15	10.0	10.9	9.2

Perspective de nouveaux mandats (prochain 3 mois*) canton FR

Période	Bureaux d'études	Architectes	Ingénieurs civils
janvier 14	16.3	23.0	11.6
avril 14	5.0	15.6	-6.2
juillet 14	-3.9	2.6	-10.7
octobre 14	-17.3	-6.3	-29.0
janvier 15	-0.2	3.7	-4.3
avril 15	-14.5	-4.7	-24.8
juillet 15	5.4	9.4	1.2
octobre 15	-20.3	-10.0	-31.2

* solde = différence entre les pourcentages de réponses positives et négatives comparé en % par rapport au trimestre précédent



Réserves de travail (mois), Suisse entière

Période	Bureaux d'études	Architectes	Ingénieurs civils
janvier 14	11.2	11.8	10.8
avril 14	10.6	11.0	10.2
juillet 14	10.9	11.2	10.8
octobre 14	11.4	11.9	11.0
janvier 15	10.7	12.0	9.8
avril 2015	10.9	11.2	10.8
juillet 2015	11.4	11.9	11.0
octobre 2015	10.7	12.0	9.8

Perspective de nouveaux mandats (prochain 3 mois*) Suisse entière

Période	Bureaux d'études	Architectes	Ingénieurs civils
janvier 14	0.2	2.7	-1.6
avril 14	-4.2	1.3	-8.2
juillet 14	-2.7	-4.6	-1.2
octobre 14	-3.9	1.4	-7.8
janvier 15	-7.8	-0.6	-13.1
avril 2015	-2.7	-4.6	-1.2
juillet 2015	-3.9	1.4	-7.8
octobre 2015	-7.8	-0.6	-13.1

* solde = différence entre les pourcentages de réponses positives et négatives